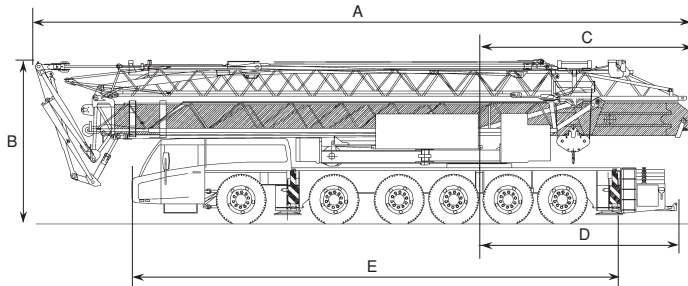
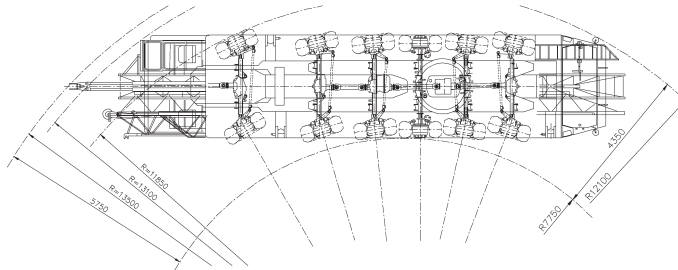
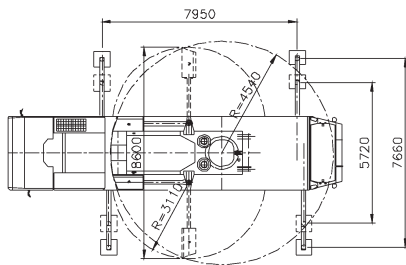


MAX. HIJSCAPACITEIT	132 TM	ZWENKBEREIK	360°
MAX. HIJSLAST	10 TON	OPBOUWTIJD	CA. 25 MINUTEN
MAX. HIJSHOOGTE/LAST	64,2 METER/1700 KG	CABINEHOOGTE	27 OF 37 METER
MAX. GIEKLENGTE/LAST	60 METER/1700 KG	OVERIG	CAMERA IN LOOPKAT, VERLICHTING IN GIEK, 2E MOTOR IN BOVENWAGEN



- A = 16.27 m. breedte : 3.00 m.
- B = 4.00 m. gewicht : 72 ton
- C = 5.25 m. aandrijving : 12 x 8 x 10
- D = 4.65 m. stempelbreedte : 7.66/5.72 m.
- E = 12.10 m. stempellenge : 7.95 m.



Hijstabel

Afstempeling 7,95 m x 7,66 m (max. windkracht 6)

Giek horizontaal		HAAKHOOGTE 25,2 / 35 m (HOOGTE ONDER DE GIEK 27,4 / 37,2 m)	
3,5	13,2 15 20 25 30 35 40 45 50 55 60	VLUCHT (m)	
10000	9335 7985 6965 6170 5530 5000 4560 4190 3870 3590 3350 3130 2940 2770 2615 2475 2345 2230 2125 2025 1935 1850 1775 1700	LAST (kg)	
	10000 8610 7445 6545 5830 5255 4775 4370 4025 3725 3465 3235 3035 2855 2690 2545 2410 2290 2175 2075 1980 1890 1810 1735		
Giek 30° getopt		HJUSHOOGTE (m)	
36	46,2 48,5 51,35 54,25 57,15 60 62,9 64,2		
3,5	21 25 30 35 40 45 50 52,2	VLUCHT (m)	
5000	4740 4285 3905 3580 3305 3065 2855 2665 2500 2350 2220 2095 1985 1885 1795 1700	LAST (kg)	
	5000 4500 4085 3735 3440 3180 2955 2745 2560 2425 2285 2165 2040 1935 1840 1750		

Hijstabel

Afstempeling 7,95 m x 5,72 m (max. windkracht 6)

Giek horizontaal		HAAKHOOGTE 25,2 / 35 m (HOOGTE ONDER DE GIEK 27,4 / 37,2 m)	
3,5	8,1 10 15 20 25 30 35 40 45 50 55 60	VLUCHT (m)	
10000	10000 7685 6685 5085 4325 3755 3305 2945 2650 2405 2195 2015 1860 1725 1605 1495 1400 1315 1235 1165 1100 1040 985 930 885 840 800	LAST (kg)	
	8780 6825 5560 4675 4020 3520 3120 2795 2525 2295 2105 1935 1790 1660 1550 1445 1355 1275 1200 1130 1065 1010 955 910 860 820		
Giek 30° getopt		HJUSHOOGTE (m)	
36	41,3 42,7 45,6 48,5 51,35 54,25 57,15 60 62,9 64,2		
3,5	12,5 15 20 25 30 35 40 45 50 52,2	VLUCHT (m)	
5000	5000 4355 3700 3205 2815 2505 2250 2035 1855 1700 1565 1445 1340 1250 1165 1090 1025 960 905 850 800	LAST (kg)	
	4770 4005 3435 3000 2655 2370 2140 1945 1775 1630 1505 1395 1295 1205 1125 1055 990 930 880 830		